



# **Prefeitura Municipal de Paranapoema**



Estado do Paraná

CNPJ - F.M.S. nº 12.102.969/0001-17

## **SECRETARIA MUNICIPAL DE SAÚDE**

### **SECRETARIA MUNICIPAL DE SAÚDE DE PARANAPOEMA**

### **PROGRAMAÇÃO ANUAL DE SAÚDE**

**ANO: 2025**



# **Prefeitura Municipal de Paranapoema**



**Estado do Paraná**

**CNPJ - F.M.S. nº 12.102.969/0001-17**

## **SECRETARIA MUNICIPAL DE SAÚDE**

**SIDNEY FRAZATTO**  
**Prefeito Municipal**

**RENAN ITO DOS SANTOS**  
**Vice Prefeito Municipal**

**MANOEL SOARES**  
**Secretário Municipal de Saúde**

**DANIELLE DA SILVA SOARES**  
**Presidente do Conselho Municipal de SAÚDE**



# Prefeitura Municipal de Paranapoema



Estado do Paraná

CNPJ - F.M.S. nº 12.102.969/0001-17

## SECRETARIA MUNICIPAL DE SAÚDE

### SUMÁRIO

- 1 – Introdução
- 2 – Identificação
- 3 – Equipe Técnica
- 4 – Conselho Municipal de Saúde
- 5 – Organograma
- 6 – Recursos Humanos
- 7 – Diretrizes e Metas para o Ano de 2025



# Prefeitura Municipal de Paranapoema



Estado do Paraná

CNPJ - F.M.S. nº 12.102.969/0001-17

## SECRETARIA MUNICIPAL DE SAÚDE

### 1. Introdução

A portaria nº 2.135, de 25 de setembro de 2013 define a Programação Anual de Saúde (PAS) como o instrumento que operacionaliza as intenções expressas no Plano de Saúde e tem por objetivo anualizar as metas do Plano de Saúde e prever a alocação dos recursos orçamentários a serem executados.

A presente Programação Anual de Saúde contém, de forma sistematizada, as diretrizes, objetivos, ações e metas conforme definidas no Plano Municipal de Saúde, que deverão ser desenvolvidas no decorrer do ano de 2025 no município de Paranapoema.

As metas anuais estão especificadas na Pactuação do SISPACTO e para cada ação definida apresentaremos os indicadores utilizados no monitoramento e na sua avaliação.

Conforme Lei complementar nº 141 de 13 de Janeiro de 2012, o município apresentou a Programação Anual de Saúde ao Conselho Municipal de Saúde.

“A Programação Anual de Saúde é o instrumento que operacionaliza as finalidades expressas no Plano de Saúde.”

Na Programação, são detalhadas – a partir dos objetivos, das diretrizes e das metas do Plano de Saúde – as ações, as metas anuais e os recursos financeiros que operacionalizam o respectivo Plano.

É importante identificar também as áreas responsáveis e as parcerias necessárias para a execução das ações, as quais representam o que se pretende fazer para o alcance dos objetivos.

Cabe assinalar que a Programação Anual de Saúde reúne o conjunto das iniciativas a serem implementadas pela respectiva esfera de gestão em determinado ano.

A elaboração da Programação deve ser coordenada pela área de planejamento ou, no caso de não existir, por uma equipe designada para tal. Em outras palavras, isso significa que a



# Prefeitura Municipal de Paranapoema



Estado do Paraná

CNPJ - F.M.S. nº 12.102.969/0001-17

## SECRETARIA MUNICIPAL DE SAÚDE

Programação Anual de Saúde contém – de forma sistematizada, agregada e segundo a sua estrutura básica – as programações de áreas técnicas específicas.

A presente Programação Anual de Saúde tem por objetivo demonstrar o conjunto de ações e metas das programações técnicas elencadas no Plano Plurianual de Saúde – 2022 a 2025 no município de Paranapoema.

Em consonância com os princípios e diretrizes do SUS e a partir das diretrizes da política municipal de saúde, esta Programação Anual de Saúde tem também como objetivo identificar os recursos financeiros e parcerias que possibilitarão a elevação das condições de acesso e qualificação na área de saúde em âmbito municipal.



# Prefeitura Municipal de Paranapoema



Estado do Paraná

CNPJ - F.M.S. nº 12.102.969/0001-17

## SECRETARIA MUNICIPAL DE SAÚDE

### 2. IDENTIFICAÇÃO

#### Caracterização do Município

**Nome:** Paranapoema-Pr

#### Secretário Municipal de Saúde:

Manoel Soares

#### Prefeito Municipal:

Sidney Frazatto

#### Vice-Prefeito:

Renan Ito

#### Poder Legislativo:

JOSÉ AUGUSTO SOARES- PRESIDENTE

LOAN JUNIOR JOSÉ DE ARAUJO- VICE PRESIDENTE

VALDINEI LIMA DUTRA- 1º SECRETÁRIO

EDSON PAULO JORGE- 2º SECRETÁRIO

BRUNO CARLOS DOS SANTOS

PAULO RICARDO POLIDÓRIO QUEIROZ

FRANCINALDO BORGES DA SILVA

VLADMIR LUIZ DA SILVA FERREIRA

LUIZA VICÊNCIA DE OLIVEIRA



# Prefeitura Municipal de Paranapoema



Estado do Paraná

CNPJ - F.M.S. nº 12.102.969/0001-17

## SECRETARIA MUNICIPAL DE SAÚDE

### 3. EQUIPE TÉCNICA

#### SECRETÁRIO MUNICIPAL DE SAÚDE

Manoel Soares

#### ENFERMEIRA UNIDADE BÁSICA DE SAÚDE

Renata Alves Facioli

#### ENFERMEIRA ESTRATÉGIA SAÚDE DA FAMÍLIA

Thalita Dolores dos Santos Gomes

#### SETOR DE AGENDAMENTO

Amanda Aparecida da Costa

Elizabeti Custódio Jorge dos Santos

#### FARMÁCIA DA UNIDADE DE SAÚDE

Talita Fernandes Braz Soares

#### CENTRO DE FISIOTERAPIA

Danielle da Silva Soares

Camila De Oliveira Silva Freitas

#### VIGILÂNCIA SANITÁRIA

Bertinho Gomes de Souza



# Prefeitura Municipal de Paranapoema



Estado do Paraná

CNPJ - F.M.S. nº 12.102.969/0001-17

## SECRETARIA MUNICIPAL DE SAÚDE

---

### VIGILÂNCIA EPIDEMIOLÓGICA

Renata Alves Facioli

### SETOR DE ENDEMIAS E VETORES

Francisco Antônio dos Santos

Eriklys Di Stefano Cruz

Gilberto Ito Junior

### 1.COMPOSIÇÃO DO ATUAL

### CONSELHO MUNICIPAL DE

### SAÚDE –ANO: 2025

Gestor de Saúde		Prestador de Serviço de Saúde		Profissionais de Saúde		Usuários	
Titular	Suplente	Titular	Suplente	Titular	Suplente	Titular	Suplente
01	01	01	01	02	02	03	03



# Prefeitura Municipal de Paranapoema



Estado do Paraná

CNPJ - F.M.S. nº 12.102.969/0001-17

## SECRETARIA MUNICIPAL DE SAÚDE

**4.1 Relação dos nomes dos conselheiros municipais de saúde e segmentos que representam.**

Nome do Conselheiro	Gestor	Prestador	Trabalhador	Usuário	Nome da entidade	T	S
Manoel Soares	x					x	
Renata Alves Faciori	x						x
Hébano Cássio da Silva		x				x	
Evandro Nicolete Rampazzio		x					x
Danielle da Silva Soares			x			x	
Talita Fernandes Braz Soares			x			x	
Cléia Custódio do Nascimento novaes			x				x
Thalita Dolores dos Santos Gomes			x				x
Maria Madalena de Araújo Feitosa				x		x	
Andréia Gianini Frazatto				x			x
Genessi Batista de Oliveira				x		x	
Maria de Lucia Gomes da Silva				x			x
LidiaSampaio Custódio Bagollin				x		x	
Mayara Tayla Fonseca				x			x
Solange Ibanes				x		x	
Karina Lopes de Brito				x			x



# Prefeitura Municipal de Paranapoema



Estado do Paraná

CNPJ - F.M.S. nº 12.102.969/0001-17

## SECRETARIA MUNICIPAL DE SAÚDE

Nº	NOME:	FUNÇÃO:
01	AMANDA APARECIDA DA COSTA	ASSITENTE ADMINISTRATIVO
02	BERTINHO GOMES DE SOUZA	AGENTE VIG. SANITARIA
03	DANIELLE DA SILVA SOARES	FISIOTERAPEUTA GERAL
04	ELIZBETI CUSTODIO JORGE DOS SANTOS	ASSISTENTE ADMINISTRATIVO
05	ERIKLYS DI STEFANO CRUZ	AGENTE DE ENDEMIAS
06	FRANCISCO ANTONIO DOS SANTOS	AGENTE DE ENDEMIAS
07	GILBERTO ITO JUNIOR	AGENTE DE ENDEMIAS
08	MANOEL SOARES	SECRETARIO DA SAÚDE
09	PATYRICIA BONIFACIO DA MORAIS	PSICOLOGA SOCIAL
10	ALESSANDRA APARECIDA DE MELO DOS ANJOS	TECNICO DE ENFERMAGEM
11	ANA LAURA PALOMBO TAMBURI	ENFERMEIRO
12	APARECIDA PERREIRA DA SILVA	ENFERMEIRO
13	ELOYSA CRISTINA NICOLETE RAMPAZZIO	MEDICO CLINICO
14	EVANDRO NICOLETE RAMPAZZIO	MEDICO CLINICO
15	FERNANDA GUIMARAES CARPI PARRON	ENFERMEIRO
16	HEBANO CASSIO DE FARIAS	TECNICO DE ENFERMAGEM
17	INGRID DANTAS NUNES	TECNICO DE ENFERMAGEM
18	IOLANDA MARTINS DE SOUZA	TECNICO DE ENFERMAGEM
19	ISA BEATRIZ GUIMARAES SILVA	TECNICO DE ENFERMAGEM
20	KELLY CRISTINA FREITAS PEREIRA	AUXILIAR DE ENFERMAGEM
21	LUCAS FERREIRA DO NASCIMENTO SILVA	ENFERMEIRO
22	LUZINETE FREIRE DA SILVA	ENFERMEIRO
23	MARCEA MONTEIRO EMILIANO	ENFERMEIRO
24	MARIA EDINALVA NATERCIO DE PAULA	TECNICO DE ENFERMAGEM
25	TALITA FERNANDES BRAZ SOARES	FARMACEUTICA
26	ALMARY APARECIDA FERREIRA BRACAGHIAO	A.C.S
27	ANA PAULA CUSTODIO	A.C.S
28	ANDREZA GONÇALVES DA SILVA	TEC. DE ENFERMAGEM
29	ANTONIO SAMPAIO DE MOURA	A.C.S
30	CLEANE SOUZA DA SILVA SOARES	ASSISTENTE ADMINISTRATIVO
31	CLEIA CUSTODIO DO NASCIMENTO NOVAES	CIRRURGIAO DENTISTA DA EST.
32	DIOGO RAMIREZ BORGES EVANGELISTA	MEDICO DA E.S.F
33	ELIZANGELA RAMALHO DONATO	AUXILIAR EM SAÚDE DA FAMILIA
34	ERIKA GONSALVES DA SILVA	ATENDENTE FARMACIA
35	JOÃO MARTINS DE SOUZAITO	CIRURGIAO DENTISTA DA EST.
36	KARINA DOS SANTOS SILVA	NUTRICIONISTA
37	LAIS TEIXEIRA GOMES SILVA	MEDICO GIONECOLOGISTA OBS.
38	LARISSA MAYUMI DOS SANTOS YWASSE	CIRURGIAO DENTISTA DA EST.
39	LUCILEIDE DOS SANTOS	MEDICO DA ESF.
40	LUCINEIDE DE SOUZA SOARES	ENFERMEIRO ESF.
41	MAIARA APARECIDA DOS SANTOS LIMA	TECNICO DE ESF



# Prefeitura Municipal de Paranapoema



Estado do Paraná

CNPJ - F.M.S. nº 12.102.969/0001-17

## SECRETARIA MUNICIPAL DE SAÚDE

42	MARIA DE LURDES BERNARDO DA SILVA	TECNICO DE ENFERMAGEM
43	MARINALVA GALVÃO QUEIROZ	ACS
44	MARINEIDE GONÇAVES	ACS
45	MARLENE JORGE	ACS
46	NEY BRAGA DE SALES	ACS
47	RENATA ALVES FACILORI	ENFERMEIRA
48	ROSELEINE FONSECA OLIANO	ACS
49	TATIANE DE MELLO CUSTODIO FONSECA	CIRURGIAO DENTINTA EST.
50	VERA LUCIA NATERCIO BARBOSA	TECNICO EM SAÚDE BUCAL DA FAMILA
51	CAMILA DE OLIVEIRA DA SILVA FREITAS	FISIOTERAPEUPA



# Prefeitura Municipal de Paranapoema



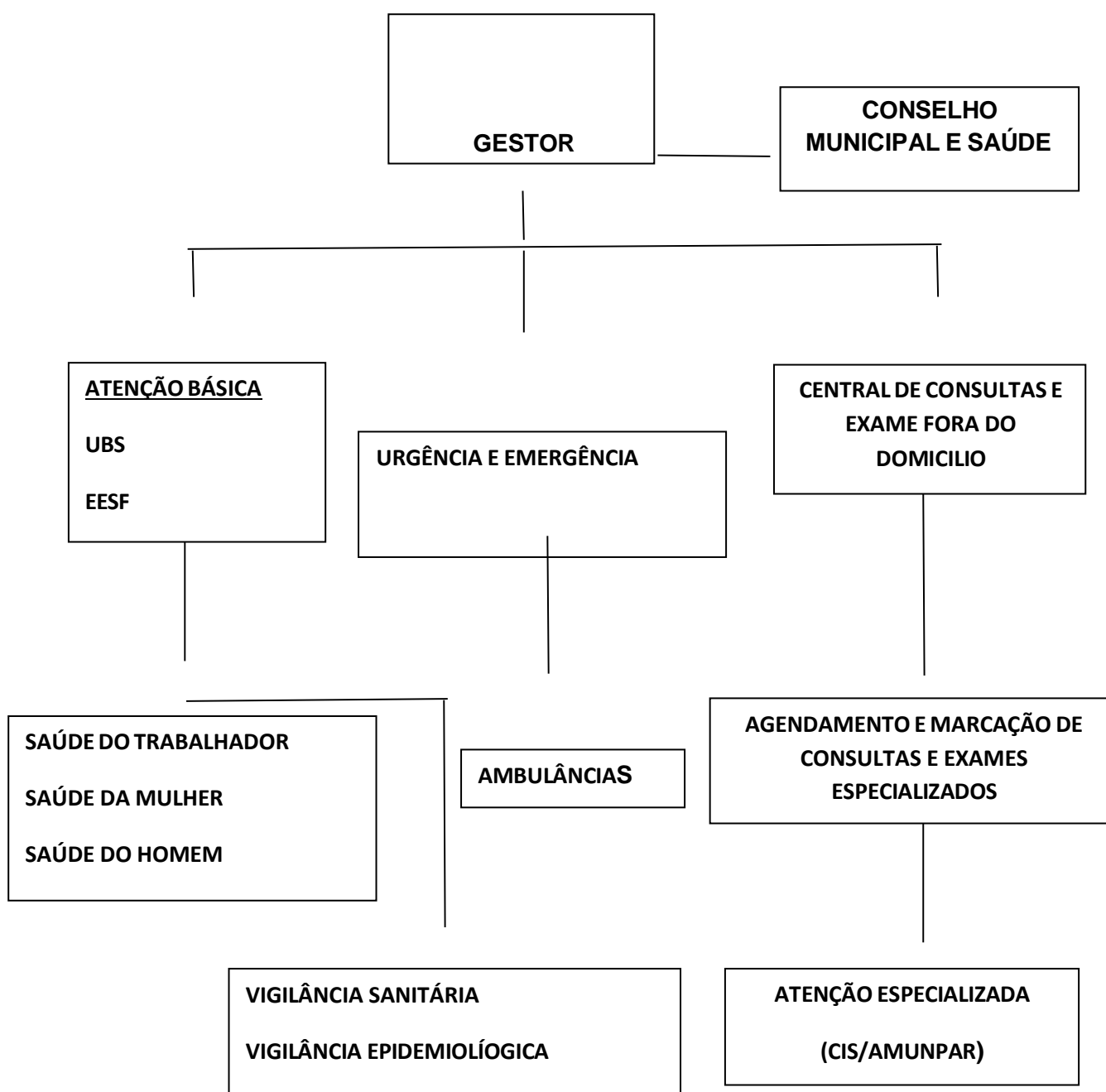
Estado do Paraná

CNPJ - F.M.S. nº 12.102.969/0001-17

## SECRETARIA MUNICIPAL DE SAÚDE

### 5. ORGANOGRAMA DA SECRETÁRIA

#### SECRETARIA MUNICIPAL DE SAÚDE





# Prefeitura Municipal de Paranapoema



Estado do Paraná

CNPJ - F.M.S. nº 12.102.969/0001-17

## SECRETARIA MUNICIPAL DE SAÚDE

### DIAGNÓSTICO SITUACIONAL DA SAÚDE NO MUNICÍPIO

#### Organização e Funcionamento da Política Municipal de Saúde

##### Atenção Primária em Saúde

O município de Paranapoema dispõe de uma Unidade Básica de Saúde (UBS) e um Pronto Atendimento (P.A), sendo que o P.A. oferece atendimento médico e de enfermagem 24 horas.

Atualmente o município conta com 01 Equipe de Estratégia da Saúde da Família (ESF), composta por 01 enfermeira, 01 auxiliar de enfermagem, 06 agentes comunitários, e uma Equipe de Saúde Bucal 01 modalidade II (ESB II) composta de 03 dentista, 01 THD, 01 auxiliar de saúde bucal, com atendimento das 8:00 às 17:00 horas, na UBS.

A UBS dispõe de 01 médico, 01 dentistas, 02 enfermeiras, 02 técnicos de enfermagem, 01 recepcionistas, 06 agentes comunitários de saúde, 01 auxiliares de serviços gerais, 03 agentes comunitários de endemias, 01 agente de vigilância sanitária.

EESF faz o acompanhamento de 362 hipertensos, 164 diabéticos, 26 gestantes, sendo 0(zero) de alto risco, 0 (zero) caso de tuberculose, 0 (zero) caso de hanseníase, 58 crianças menores de dois anos, atendimento na unidade básica de saúde e domiciliar.

##### Assistência Farmacêutica

A Secretaria Municipal de Saúde conta com um serviço de farmácia municipal, ofertando todos os medicamentos da RENAME, além dos medicamentos básicos, a secretaria disponibiliza também aos usuários do SUS medicamentos excepcionais com recursos próprios.



# Prefeitura Municipal de Paranapoema



Estado do Paraná

CNPJ - F.M.S. nº 12.102.969/0001-17

## SECRETARIA MUNICIPAL DE SAÚDE

### Serviço de Apoio Diagnóstico

Este serviço é terceirizado e a coleta é realizada na UBS.

### Consulta Médica e Exames Especializados

Este serviço é oferecido através de convênio firmado com o CIS/AMUNPAR de Paranaíba e o Hospital Santa Clara de Colorado-Pr.

### Assistência Hospitalar

Paranapoema mantém convênio consolidado com a Santa Casa de Paranaíba-Pr sendo este de atendimento exclusivo à Gestantes, e com o Hospital Santa Clara de Colorado-Pr atendendo as demais demandas do Município.

### Alta Complexidade

Os casos eletivos de Alta Complexidade são encaminhados via Tratamento Fora do Domicílio (TFD/MV/IDS), e os casos de Urgência e Emergência são encaminhados via SAMU ou para o Hospital Santa Clara de Colorado - Pr.

## REDE DE SERVIÇOS DE SAÚDE EXISTENTES NO MUNICÍPIO

Frota de Veículos Auto Motor Existente:

01 RENAULT/MASTER ALLT AMBULÂNCIA

01 FIAT/DUCATO MARTICAR 17

01 AMBULÂNCIA SAVEIRO 1.6

01 AMBULÂNCIA DUCATO

01 AMBULÂNCIA MERCEDES BENS

01 MERCEDES BENS VAN SPRINTERM



# Prefeitura Municipal de Paranapoema



Estado do Paraná

CNPJ - F.M.S. nº 12.102.969/0001-17

## SECRETARIA MUNICIPAL DE SAÚDE

01 CHEV/ SPIN 1.8MT LTZ

01 CHEV/ONIX 10MT JOY

01 M. BENS VAN SPRINTERM DE LUXO

01 CHEV/PRISMA JOY

01 ESTRADA MARIMAR AMB

01 GOL

01COBALT

01 AMBULÂNCIA FIORINO

### RECURSOS HUMANOS – ANO: 2025

NOME	QTD	LOCAL QUE ATUA
ENFERMEIRO	02	UBS
ENFERMEIRO	02	PA
TECNICO DE ENFERMAGEM	03	PA
AUXILIAR DE ENFERMAGEM	01	PA
TECNICO DE ENFERMAGEM	03	UBS
DENTISTA	03	UBS/ESB
MÉDICO	01	UBS/ESF
ACS	06	UBS/ESF
ASB	02	UBS/ESB
ACE	03	UBS/CE
TEC. DE VIG. SANITÁRIA	01	UBS
RECEPCINISTA	01	UBS
MÉDICO PLANTONISTA	03	PA



# Prefeitura Municipal de Paranapoema



Estado do Paraná

CNPJ - F.M.S. nº 12.102.969/0001-17

## SECRETARIA MUNICIPAL DE SAÚDE

### AÇÕES E ESTRATÉGIAS PARA O ANO DE 2025

**Introdução:** De acordo com as propostas apresentados no Plano Municipal 2022-2025, a seguir estaremos apresentando mais detalhadamente as ações e objetivos propostos para o ano de 2023.

**DIRETRIZ 01:** Fortalecimento das redes de atenção prioritárias (materno-infantil, saúde bucal, saúde do idoso).

#### Objetivo 1: Organizar e qualificar as redes de atenção prioritárias.

META 2025		Indicador para monitoramento e avaliação da meta.	Ações programadas 2025	Sub função d despesa (\$)
1	Rede Mãe Paranaense a implantada e mantida.	Rede Mãe Paranaense a implantada mantida.	<ul style="list-style-type: none"><li>Manter a Rede Mãe Paranaense garantindo o cuidado no pré-natal, parto e puerpério e a todas as crianças nos primeiros 2 anos de vida.</li></ul>	<b>*301</b>
0,48	Exame citopatológico realizado.	Razão de exames citopatológicos de colo de útero realizada /ano.	<ul style="list-style-type: none"><li>Intensificar a coleta de preventivo de Câncer de colo uterino nas mulheres cadastradas nos UBS de de 25 anos a 64 anos.</li></ul>	
0,34	Mamografia de rastreamento nas mulheres de 50 anos a 69 anos realizada.	Razão de exames de mamografia de rastreamento realizada/ano.	<ul style="list-style-type: none"><li>Intensificar a realização de mamografia de rastreamento bienal nas mulheres de 50 anos a 69 anos cadastradas na UBS</li></ul>	



# Prefeitura Municipal de Paranapoema



Estado do Paraná

CNPJ - F.M.S. nº 12.102.969/0001-17

## SECRETARIA MUNICIPAL DE SAÚDE

<b>0</b>	Reduzir a mortalidade infantil a 0 (ZERO) óbito por ano;	Taxa de mortalidade infantil;	<ul style="list-style-type: none"><li>• Captação precoce das gestantes, ainda no 1º trimestre de gestação; Realizar puericultura pela equipe de Estratégia Saúde da Família mensalmente, em crianças de até 12 (doze) meses de idade;</li></ul>	
----------	--	-------------------------------	---	--

**OBJETIVO 2.1:** : Reestruturar a atenção a saúde bucal, visando a minimização do quadro dramático das doenças bucais

Meta 2025	Indicador para monitoramento e avaliação da meta	Ações programadas 2025	Sub função de despesas (\$)
-----------	--	------------------------	-----------------------------



# Prefeitura Municipal de Paranapoema



Estado do Paraná

CNPJ - F.M.S. nº 12.102.969/0001-17

## SECRETARIA MUNICIPAL DE SAÚDE

100%	100% da UBS.	Percentual de UBS que realizam ações de prevenção e diagnóstico precoce do câncer de boca.	Manter as ações de prevenção e diagnóstico precoce do câncer de boca na Atenção Primária Saúde - APS	<b>*301</b>
40	40 próteses totais ofertadas/ano.	Número de próteses totais ofertadas anualmente.	Implantar serviço odontológicos na Atenção Primária à Saúde com serviços de prótese total.	
100%	100% das ações realizadas.	Percentual do número de ações realizadas.	Implementar ações intersetoriais de promoção em saúde bucal junto a comunidade	



# Prefeitura Municipal de Paranapoema



Estado do Paraná

CNPJ - F.M.S. nº 12.102.969/0001-17

## SECRETARIA MUNICIPAL DE SAÚDE

OBJETIVO 2. Estratégias para a organização da atenção á saúde da população idosa no Sus.				
Meta 2025		Indicador para monitoramento e avaliação da meta	Ações programadas 2025	Sub função despesa (\$)
100%	100% da UBS com ações de cuidado apoiado às condições crônica.	Percentual de UBS que realizam ações de cuidado apoiado às condições crônicas/ano.	Instituir novas tecnologias de cuidado apoiado às condições crônicas, tais como: apoio ao autocuidado, grupo operativo, grupo de pares, cuidado compartilhado, entre outras.	<b>*301</b>
100%	100% dos pacientes cadastrados conforme risco.	Proporção de portadores de diabetes cadastrados conforme risco.	Reorganizar a atenção aos portadores de Diabetes de acordo com os estratos de risco.	
100%	100% dos pacientes identificados.	Proporção de pacientes identificados.	Identificar, cadastrar, estratificar riscos e realizar atividades de assistência e acompanhamento aos agravos de condições crônicas prioritários.	



# Prefeitura Municipal de Paranapoema



Estado do Paraná

CNPJ - F.M.S. nº 12.102.969/0001-17

## SECRETARIA MUNICIPAL DE SAÚDE

Diretriz 2-Fortalecimento da rede de Atenção Primária.

**Objetivo 1:** Garantir o acesso de qualidade e resolutividade aos serviços de saúde (SUS).

Meta 2025		Indicador para monitoramento e avaliação da meta	Ações programadas 2025	Sub função despesa (\$)
1	1 Ubs reformada.	Número de Ubs reformada.	Ampliação e reforma da Unidade Básica de Saúde Aparecido Stuni, bem como recepção ampla para acomodação dos usuários, construção de um almoxarifado para guarda de documentos oficiais.	<b>*301</b>
	100% da UBS de Saúde com processo de trabalho reorganizado – agenda implantada.	Percentual UBS com processo de trabalho reorganizado – agenda implantada/ano.	Reorganizar o processo de trabalho das equipes dos Postos de Saúde ampliando o acesso da população, com participação do controle social.	
1	1 UBS com o Programa implantado.	Número de Postos de Saúde com o Programa de controle.	Oferecer na UBS com o Programa de controle do Tabagismo.	



# Prefeitura Municipal de Paranapoema



Estado do Paraná

CNPJ - F.M.S. nº 12.102.969/0001-17

## SECRETARIA MUNICIPAL DE SAÚDE

---

80%	80% dos usuários inscritos no Programa Bolsa Família acompanhados	Percentual de acompanhamento das condicionalidades de saúde de inscritos no Programa Bolsa Família/ano.	Manter o acompanhamento das condicionalidades de saúde dos usuários inscritos no Programa Bolsa Família.	
60%	60% das ações contra o tabagismo realizadas.	Percentual de acompanhamento das condicionalidades de saúde de inscritos no Programa Bolsa Família/ano.	Ações de intervenções educativas em unidades de saúde, ambiente de trabalho, escola e em mutirões de saúde. Ações destinada a prevenir a iniciação do tabagismo, estimular a deixarem de fumar, proteger a saúde dos não fumantes da exposição á fumaça do tabaco.	



# Prefeitura Municipal de Paranapoema



Estado do Paraná

CNPJ - F.M.S. nº 12.102.969/0001-17

## SECRETARIA MUNICIPAL DE SAÚDE

### Diretriz 3-Reorganizar a rede de Urgência e Emergência

**Objetivo 1:** Manter a rede de atenção as urgências e emergências para atender a população

Meta 2025	Indicador para monitoramento e avaliação da meta.	Ações programadas 2025	Sub função de despesa (\$)
-----------	---	------------------------	----------------------------

80%	Informar e mobilizar a população ao uso correto e racional do Sistema de Urgência e Emergência.	Percentual da população informada.	Informar e mobilizar a população ao uso correto e racional do Sistema de Urgência e Emergência.	*302
	Número de educação continuada UBS e PA	Implantar educação continuada.	Implantar Educação continuada em Urgência e emergências dos profissionais que atuam nos Pronto Atendimento de urgência e emergência.	

# Prefeitura Municipal de Paranapoema

Estado do Paraná

CNPJ - F.M.S. nº 12.102.969/0001-17

## SECRETARIA MUNICIPAL DE SAÚDE

<b>100%</b>	Percentual de leitos mantidos.	Total de leitos de convenio firmado.	Manter a oferta de leitos de com convenio firmado e Central de regulação de leitos para alta complexidade.	
<b>100%</b>	100% dos óbitos por doenças cardiovasculares ocorridos no município de residência.	100% dos óbitos por doenças cardiovasculares ocorridos no município de residência.	Realizar avaliação qualitativa das Declarações de óbitos precoces por doenças cardiovasculares, ocorridos nas Unidades de Pronto Atendimento - do município e hospital conveniado.	



# Prefeitura Municipal de Paranapoema



Estado do Paraná

CNPJ - F.M.S. nº 12.102.969/0001-17

## SECRETARIA MUNICIPAL DE SAÚDE

### Diretriz 4- Consolidação e qualificação da Vigilância em Saúde

<b>Objetivo:</b> Fortalecer a Vigilância Epidemiológica, incluindo o monitoramento de doenças.				
<b>Meta 2025</b>		<b>Indicador para monitoramento e avaliação da meta.</b>	<b>Ações programadas 2025</b>	<b>Sub função de despesa (\$).</b>
<b>1.000</b>	Número de material informativo confeccionado.	Número de material informativo confeccionado.	Confeção e reprodução de material informativo educativo (folders, cartazes, cartilhas, faixas, banners etc.) e técnico (manuais, guias de vigilância epidemiológica).	<b>*305</b>
<b>&lt;1%</b>	Infestação menor que 1%.	Percentual de infestação do Aedes aegypti no município.	Realizar ações de controle do vetor Aedes aegypti para manter a infestação menor que 1%.	



# Prefeitura Municipal de Paranapoema



Estado do Paraná

CNPJ - F.M.S. nº 12.102.969/0001-17

## SECRETARIA MUNICIPAL DE SAÚDE

100%	Inspeções realizadas conforme meta pactuada.	Percentual de inspeções realizadas.	<ul style="list-style-type: none"><li>Realizar as inspeções conforme pactuado na Programação Anual da Vigilância Sanitária.</li></ul>	
100%	100% das amostras encaminhadas.	Percentual de amostras encaminhada.	<ul style="list-style-type: none"><li>Encaminhar ao Laboratório Central do Estado (LACEN) as amostras biológicas dos animais que apresentem sintomatologia</li></ul>	
90%	90% das amostras preconizadas no plano amostral mínimo da Diretriz Nacional.	Proporção de análises realizadas em amostras de água para consumo humano quanto aos parâmetros coliformes totais, cloro residual livre e turbidez.	<ul style="list-style-type: none"><li>Manter o monitoramento da qualidade da água para consumo humano conforme a Diretriz Nacional do Programa de Vigilância da Água de Consumo Humano - VIGIAGUA.</li></ul>	



# Prefeitura Municipal de Paranapoema



Estado do Paraná

CNPJ - F.M.S. nº 12.102.969/0001-17

## SECRETARIA MUNICIPAL DE SAÚDE

100%	100% das DNV e DO inseridas nos bancos de informações nacionais.	Percentual das Declarações de óbitos e Declarações de Nascidos Vivos (DNV) ocorridos inseridas nos Bancos de informações nacionais.	Inserir as Declarações de Nascidos Vivos (DNV) e as Declarações de Óbito (DO) e em seus respectivos bancos de informação nacionais (SINASC e SIM).	
------	--	---	--	--

### Diretriz 5 -Implementação da rede de Saúde Mental

#### Objetivo:

Meta 2025		Indicador para monitoramento e avaliação da meta.	Ações programadas 2025	Sub função de despesa (\$).
1	Número de convênios realizados.	Número de convênios realizados.	Realizar convênio com clínicas psiquiátricas particulares para eventuais atendimentos emergenciais de pacientes em surto psiquiátricos.	*301



# Prefeitura Municipal de Paranapoema



Estado do Paraná

CNPJ - F.M.S. nº 12.102.969/0001-17

## SECRETARIA MUNICIPAL DE SAÚDE

1	1 Psicólogo contratado.	Número de profissionais contratados.	Contratação de um profissional psicólogo específico para atendimento em saúde tanto dos profissionais do município quanto para os munícipes, e que este não pertença a nenhum núcleo familiar do município.	
100%	100% das políticas municipais desenvolvidas.	Percentual de políticas municipais desenvolvidas.	Que a política de saúde municipal desenvolva ações/ projetos previstos nas instituições das demais políticas municipais com o intuito de promover a saúde mental dos trabalhadores e consequentemente da população.	
1	Número de planos elaborados.	Plano municipal elaborado.	Elaboração de um Plano de Ação em Saúde Mental para estratificação dos servidores públicos de Paranapoema, a fim de identificação de diagnóstico, tratamento e reabilitação dos servidores aos seus respectivos cargos de origem.	



# Prefeitura Municipal de Paranapoema



Estado do Paraná

CNPJ - F.M.S. nº 12.102.969/0001-17

## SECRETARIA MUNICIPAL DE SAÚDE

100%	100% das atividades implantadas.	Percentual de atividades laborais	Implantação de atividades laborais a fim de minimizar o estresse e promover um momento de integração entre a equipe.	
1	1 assistente social contratado.	Número de profissionais contratado.	A contratação de um profissional assistente social exclusivamente para atuação na área da saúde, para acompanhamento de pacientes com maior vulnerabilidade.	
100%	Percentual de financiamento do governo.	Percentual de financiamento do governo.	Que o estado/ governo federal financie a implantação de CAPS regionalizado para o atendimento de municípios de pequeno porte.	



# Prefeitura Municipal de Paranapoema



Estado do Paraná

CNPJ - F.M.S. nº 12.102.969/0001-17

## SECRETARIA MUNICIPAL DE SAÚDE

4	Número de ações no ano.	Número de ações no ano.	Organizar ações de atendimento em Saúde às crianças e adolescentes.	
---	-------------------------	-------------------------	---	--

### DIRETRIZ 06: Organização da Assistência Farmacêutica

OBJETIVO 1: Qualificação da assistência farmacêutica.				
Meta 2025		Indicador para monitoramento e avaliação da meta.	Ações programadas 2025	Sub função de despesa (\$)
1	Número de capacitações realizadas;	Número de capacitações realizadas;	Proporcionar capacitação aos profissionais na área assistência farmacêutica;	301



# Prefeitura Municipal de Paranapoema



Estado do Paraná

CNPJ - F.M.S. nº 12.102.969/0001-17

## SECRETARIA MUNICIPAL DE SAÚDE

100%	100% de acesso.	Percentual do acesso da população aos medicamentos.	Promover o acesso da população Paranapoemense aos medicamentos contemplados nas políticas públicas e ao cuidado farmacêutico.	
100%	Remume mantida.	Remume mantida.	Manter a padronização do elenco municipal (REMUME	
90%	100% do cronograma implantado.	Percentual de cronograma implantado.	Implantar um cronograma para entrega de medicamentos, onde as medicações contínuas serão entregues em horários diferenciados;	
1	Manter a Farmácia atualizada.	Manter a Farmácia atualizada.	Manter atualizada a Farmácia no que diz respeito a medicamentos, prescrição, fluxos e distribuição com a finalidade de melhorar a qualidade da assistência e otimização dos recursos.	



# Prefeitura Municipal de Paranapoema



Estado do Paraná

CNPJ - F.M.S. nº 12.102.969/0001-17

## SECRETARIA MUNICIPAL DE SAÚDE

### DIRETRIZ 07: Diretriz 7-Qualificação da Gestão em Saúde

**OBJETIVO 1:** Deliberar e fiscalizar os instrumentos de gestão orçamentária e de gestão do SUS.

Meta 2025		Indicador para monitoramento e avaliação da meta.	Ações 2025	Sub função de despesa (\$)
1	Número de campanhas realizadas	Número de campanhas realizadas	Realizar campanhas de combate ao desperdício de material para sensibilizar equipes e usuários	*122
100%	100% dos boletins divulgados	Percentual de boletins divulgados.	Divulgação de boletins mensais de gastos relacionados aos atendimentos em saúde tanto realizados quanto os não realizados por falta do não comparecimento do usuário, como: consultas, exames, internações entre outros;	



# Prefeitura Municipal de Paranapoema



Estado do Paraná

CNPJ - F.M.S. nº 12.102.969/0001-17

## SECRETARIA MUNICIPAL DE SAÚDE

100%	Unidades 100% equipadas.	Equipar 100% da unidade de saúde conforme necessidades.	Adquirir equipamentos, materiais e insumos necessários, atendendo as demandas setoriais.	
1	Ouvidoria implantada e mantida.	Número de ouvidoria implantada.	Implantar ouvidoria.	



# Prefeitura Municipal de Paranapoema



Estado do Paraná

CNPJ - F.M.S. nº 12.102.969/0001-17

## SECRETARIA MUNICIPAL DE SAÚDE

### Diretriz 8: Sociedade e Controle Social

**Objetivo 1 :** Fortalecer os mecanismos de controle social.

Meta 2025		Indicador para monitoramento e avaliação da meta.	Ações 2025	Sub função de despesa (\$)
100%	Capacitar 100% dos Conselheiros Municipais titulares e suplentes.	100% dos conselheiros capacitados.	Promover capacitação continuada ao o Conselho Municipal de Saúde objetivando o melhor desempenho e participação na tomada de decisões dos assuntos relacionados à Saúde Pública do município.	*122
3	Realizar as audiências públicas de prestação de contas com a divulgação dos resultados e a aplicação dos recursos na saúde pública.	Audiências públicas realizadas.	Realizar as audiências públicas de prestação de contas com a divulgação dos resultados e a aplicação dos recursos na saúde pública.	



# Prefeitura Municipal de Paranapoema



Estado do Paraná

CNPJ - F.M.S. nº 12.102.969/0001-17

## SECRETARIA MUNICIPAL DE SAÚDE

100%	100% dos equipamentos com monitoramento dos custos.	Percentual de equipamentos com os custos monitorados/ano.	Monitorar os custos de cada ponto de atenção apresentando os resultados ao Conselho Municipal de Saúde.	
------	---	---	---	--



# Prefeitura Municipal de Paranapoema



Estado do Paraná

CNPJ - F.M.S. nº 12.102.969/0001-17

## SECRETARIA MUNICIPAL DE SAÚDE

### Diretriz 9: Prevenção e Controle ao Covid-19

**Objetivo 9.1:** Garantir acesso dos usuários aos serviços de saúde, aprimorando a política de atenção básica e especializada, ambulatorial e hospitalar.

Meta 2025		Indicador para monitoramento e avaliação da meta.	Ações 2025	Sub função de despesa (\$)
100%	100% dos profissionais das unidades de saúde capacitados sobre o uso de EPI'S.	Percentual de profissionais capacitados	Capacitar (em serviço) os profissionais das unidades de saúde sobre o uso de EPI, manejo clínico e classificação de risco diante de um caso suspeito de infecção pelo COVID-19.	*304
1	Numero de serviços reestruturados.	Número de serviços reestruturados.	Reestruturar os serviços de saúde para atender as demandas da Pandemia do Coronavirus.	
100%	Percentual de serviços de saúde orientando usuários quanto à qualidade e segurança do uso do álcool a 70% e mascaras em face à Covid-19.	100 % dos pacientes orientados.	Garantir orientações quanto à qualidade e segurança do uso do álcool a 70% e mascaras em face à Covid-19	
1	Manter COE(Centro de operações	Nº de serviço mantido.	Manter COE(Centro de operações de emergências em saúde pública)municipal de	



# Prefeitura Municipal de Paranapoema



Estado do Paraná

CNPJ - F.M.S. nº 12.102.969/0001-17

## SECRETARIA MUNICIPAL DE SAÚDE

	de emergências em saúde pública.		combate ao covid-19.	
--	---	--	----------------------	--

**Objetivo 9.2:** Manter a população informada sobre a situação do covid-19 no município.

Meta 2025		Indicador para monitoramento e avaliação da meta.	Ações 2025	Sub função de despesa (\$)
100%	Das informações divulgadas.	Porcentagem de divulgação das informações.	Divulgar as informações sobre o covid-19, e medidas de prevenção e controle.	*304
100%	100% da Página da secretaria de saúde atualizada.	Página da secretaria de saúde atualizada.	Atualização regular das informações sobre o coronavírus na página da Secretaria .Municipal de Saúde.	
100%	100% dos suspeitos isolados.	Proporção dos casos isolados.	Isolar casos suspeitos, prováveis e contatos de casos suspeitos, com a separação de pessoas sintomáticas ou assintomáticas em investigação laboratorial, afim de evitar a propagação da infecção e transmissão local.	
100%	Elaboração de decretos municipais.	Elaboração de decretos municipais.	Adotar medidas por meio de decreto municipal, que visem estimular o distanciamento social, em busca de reduzir a	



# Prefeitura Municipal de Paranapoema



Estado do Paraná

CNPJ - F.M.S. nº 12.102.969/0001-17

## SECRETARIA MUNICIPAL DE SAÚDE

			circulação de pessoas	
--	--	--	-----------------------	--

### RELATÓRIO RESUMIDO DOS RECURSOS ORÇAMENTÁRIOS

ANO 2024

SUB FUNÇÃO	DESPESAS POR EIXO	VALOR ORÇADO
122	ADMINISTRAÇÃO GERAL	R\$: 88.000,00
301	ATENÇÃO BÁSICA	R\$: 3.970.000,00
302	ASSISTÊNCIA AMBULATORIAL E HOSPITALAR	R\$: 3.136.085,00
304	VIGILÂNCIA SANITÁRIA	R\$: 90.000,00
305	VIGILÂNCIA EPIDEMIOLÓGICA	R\$: 290.000,00
TOTAL	ORÇAMENTO TOTAL	R\$: 7.574.085,00

Fonte: Lei Orçamentária Anual 2024

\*\*\*Obs: Valores compatíveis ao PPA 2022-2025 e Lei de Diretrizes Orçamentárias 2022.

### IMPACTOS ORÇAMENTÁRIOS ANOS POSTERIORES

PERÍODO	VALOR
Orçamento previsto 2022	R\$: 6.450.408,13
Orçamento previsto 2023	R\$: 7.005.011,72

Fonte: Plano Plurianual 2022-2025

Valor programado 2024	Valor Executado
R\$: 7.574.085,00	Em aberto



# Prefeitura Municipal de Paranapoema



Estado do Paraná

CNPJ - F.M.S. nº 12.102.969/0001-17

## SECRETARIA MUNICIPAL DE SAÚDE

---

**MANOEL SOARES**  
**SECRETÁRIO MUNICIPAL DE SAÚDE**  
**PARANAPOEMA – PR**